



**СУШКА ГАЗА НА ДВЕ КОЛОНЫ, для компрессора ASPRO Модель: IODM 115-3/4/5** со следующими техническими характеристиками:

- ✓ Модульный дизайн позволяет Вам устанавливать сушку газа непосредственно на шасси компрессора ASPRO.
- ✓ Две колонны для сушки.
- ✓ Индикатор влажности на каждой колонне.
- ✓ Предохранительный Клапан Безопасности на каждой колонне.
- ✓ На входе коалесцентный фильтр с дренажным клапаном.
- ✓ Коалесцентный фильтр с дренажным клапаном на выходе.
- ✓ Манометр на каждой колонне.
- ✓ Клапана переключения управляются от Пульта управления Компрессора.
- ✓ Силовой привод для переключения между колонной «А» и колонной «Б» и обратно.
- ✓ Силовые приводы работают с газом. *Не требуют внешней подачи воздуха.*
- ✓ Действующее Давление: Согласно модели Компрессора ASPRO, IODM 115-3/4 или 5 ступеней.
- ✓ Пропускная способность: Согласно модели Компрессора ASPRO, IODM 115-3/4 или 5 ступеней.
- ✓ Размер соединения на входе: 2" ANSI B16.5 S300
- ✓ Размер соединения на выходе: 2" ANSI B16.5 S300
- ✓ Дополнительное соединение на входе для опциональной возможности регенерации путем продувки горячего воздуха: 1 1/4" ANSI B16.5 S300
- ✓ Влагопоглотитель: Силикагель
- ✓ Необходимая температура для регенерации влагопоглотителя: 150°C - 170°C.
- ✓ Объем влагопоглотителя на колонну: 250 литров.

**GAS DRYER DUAL TOWER, for Compressors ASPRO Model: IODM 115-3/4/5** with following technical features:

- ✓ Modular design let you mount it directly to the ASPRO Compressor Chassis.
- ✓ Two Drying Chambers.
- ✓ Humidity visual indicator in both towers.
- ✓ Safety Relief Valve in both towers.
- ✓ Inlet Coalescent Filter with drain valve included.
- ✓ Outlet Coalescent Filter with drain valve included.
- ✓ Differential Pressure Gauge in both towers.
- ✓ Bypass valves controlled from the Compressor Control Panel.
- ✓ Actuator valves for inter-change Chamber "A" to Chamber "B" and vice versa.
- ✓ Actuator vales operated with gas. *Not require external air supply.*
- ✓ Operative Pressure: According to ASPRO Compressor model, IODM 115-3/4 or 5 stages.
- ✓ Operating Flow: According to ASPRO Compressor model, IODM 115-3/4 or 5 stages.
- ✓ Inlet connection size: 2" ANSI B16.5 S300
- ✓ Outlet connection size: 2" ANSI B16.5 S300
- ✓ Auxiliary inlet connection for optional regeneration through hot air blowing: 1 1/4" ANSI B16.5 S300
- ✓ Desiccant Material: SILICA GEL
- ✓ Required temperature for regeneration of desiccant material: 150°C to 170°C.
- ✓ Desiccant volume per chamber: About 250 liters.
- ✓ Absorption Capacity per chamber: About 82 water litters.



- ✓ Потенциал влагопоглотителя на колонну: приблизительно 82 литра воды.
- ✓ Классификация участка для установки: Класс I, Подразделение I, Группа D.
- ✓ Спецификация: ASME VIII, div. 1.
- ✓ Европейская Декларация Соответствия "CE" доступна при дополнительном требовании. Согласно EN 45014, Directive 97/23/CE (PED) и 94-9 EC ATEX.
- ✓ Независимая инспекция доступна при дополнительном запросе.
- ✓ Допустимый окружающий диапазон температуры от -30°C к до 55°C.
- ✓ Installation site classification: Class I, Division I, Group D.
- ✓ Design Specification: ASME VIII, div. 1.
- ✓ European Declaration of Conformity "CE" available as optional requirement. According to Directive 97/23/CE (PED) and 94-9 EC ATEX.
- ✓ Third Party Inspection available as optional.
- ✓ Permissible ambient temperature range -30°C to + 55°C.

### МОДЕЛЬНЫЙ РЯД

	GDM-LP	GDM-HP
INSTALLATION SITE CLASSIFICATION	CLASS 1, DIV. 1	
ASME VESSEL CODE CONSTRUCTION	ASME Sec. VIII, Div. I	
SYSTEM RELIEF VALVE SETTING	31 BAR	66 BAR
MAX. OPERATING PRESSURE	25 BAR	60 BAR
OPERATING FLOW	SEE FLOWCHART	SEE FLOWCHART
MAX INLET WATER CONTENT	65 lbmmscf (1059 mg/M3)	
ESTIMATED OUTLET WATER CONTENT	7 lbmmscf (114 mg/M3)	
INLET GAS TEMPERATURE	0°C TO 35°C	0°C TO 35°C
INLET GAS CONNECTION SIZE-ANSI B16.5	2" FLANGE	2" FLANGE
OUTLET GAS CONNECTION SIZE-ANSI B16.5	2" FLANGE	2" FLANGE
DESICCANT TYPE	SILICA GEL	SILICA GEL
QTY PER CHAMBER	190 kg	130 kg

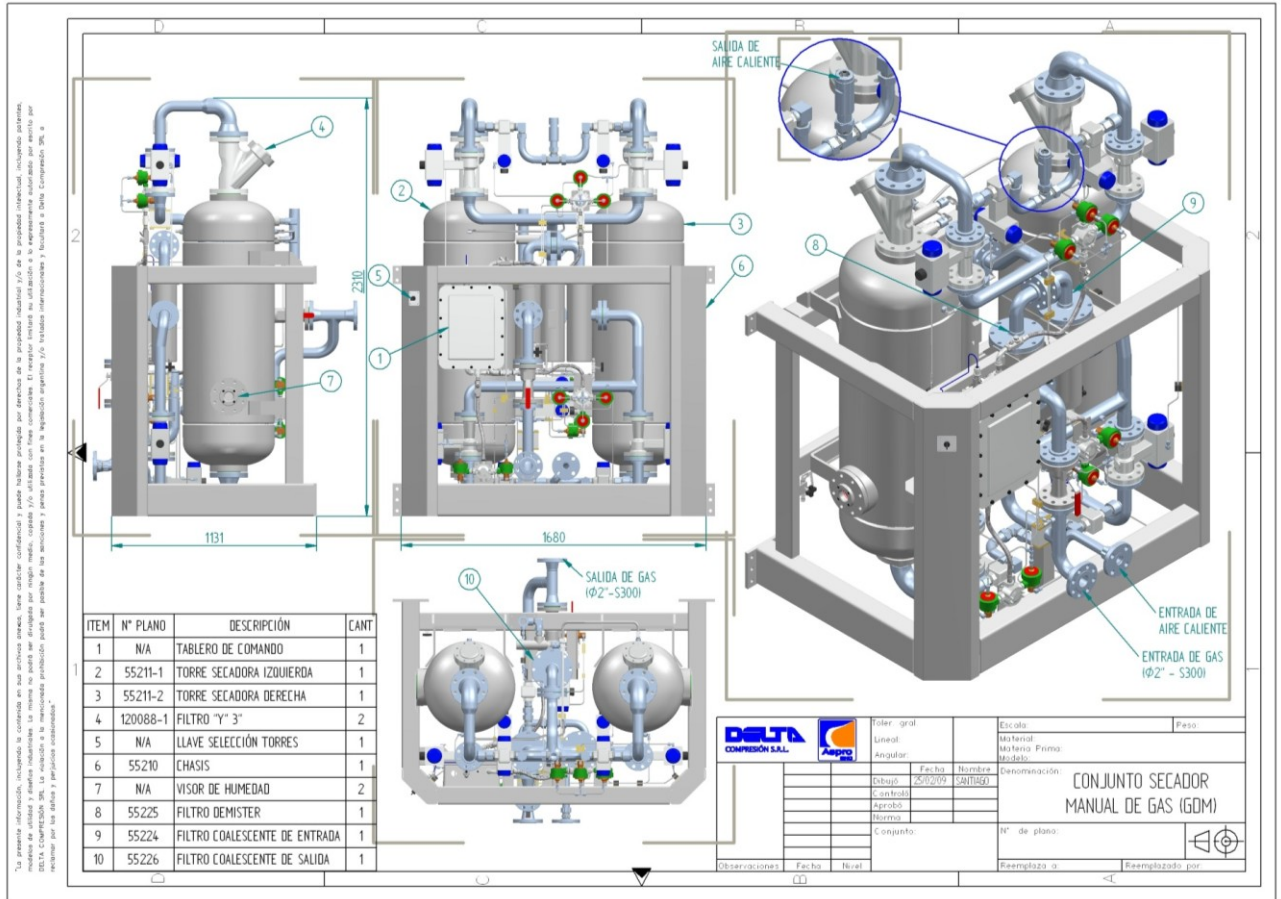






График производительности в зависимости от входного давления (на одну колону)

